


# Kaderfrau, Verwaltungsrätin oder Stiftungsrätin – wieso Frauen/Mütter nicht wollen oder können? Oder doch?

25. Juni 2013

Workshop 1

**Beatrice Erb**

**BplusE | Beratung plus Entwicklung GmbH**



**Von der Bedeutung der tradierten  
Bilder oder, weshalb  
herkömmliche Bilder  
Assessmentergebnisse  
torpedieren können!**

**Beatrice Erb**

**BplusE | Beratung plus Entwicklung GmbH**

## Wenn tradierte Bilder auf reale Situationen treffen....

- ..... und die Differenz, die daraus im Assessment zum Stolperstein werden kann. Aus Sicht:
  - Auftraggeberin
  - Kandidat/innen
  - Assessmentteam und Assessmentverfahren
- **Struktur:**
  - Ausgangslage, Praxissituation
  - Differenz tradiertes Bild und reale Situation: Stolperstein
  - Sichtwechsel, der zu Lösungen führen könnte

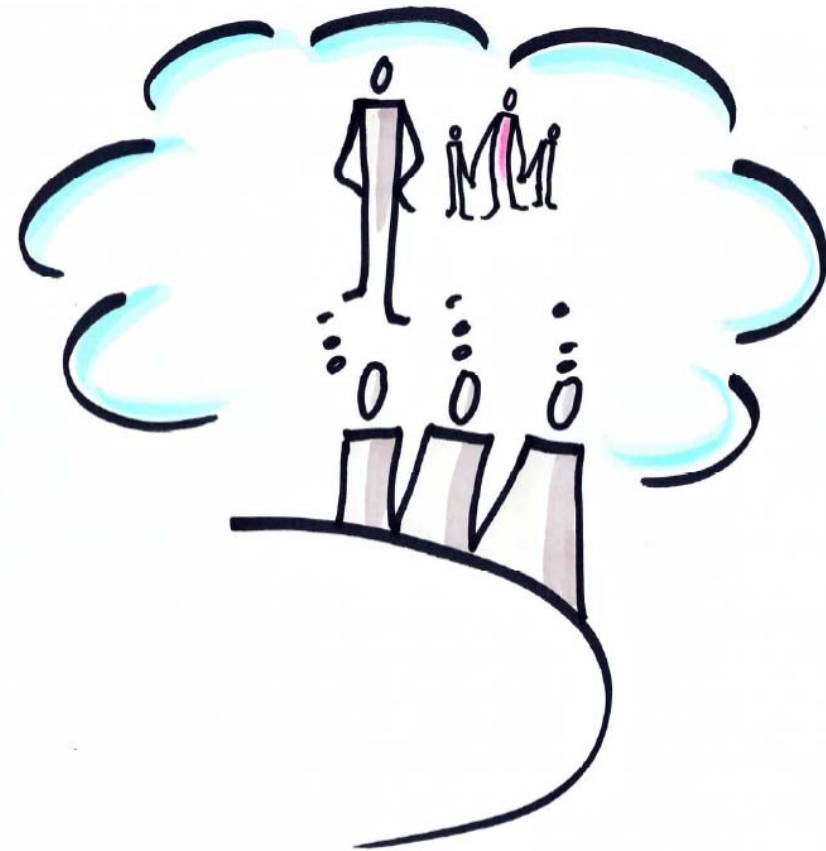
# Auftraggebende Unternehmung

## Praxissituation:

- Gesucht wird ein **durchsetzungsstarker, flexibler** Geschäftsleiter mit einem **selbstsicheren Auftreten**. Schwerpunkt­mässig für die **finanzielle Führung** und die **Prozessoptimierung** in einem industriellen Unternehmen in Deutschland (Mutterhaus in der Schweiz). Es darf auch eine **Geschäftsleiterin** sein.....

# Auftraggebende Unternehmung

**Stolperstein:**



# Auftraggebende Unternehmung

## Sichtwechsel

- Diskussion über tradierte Bilder, Werte und Normen. «Bilder» sichtbar machen und besprechbar machen.
- Prozess von hinten her aufrollen und viel früher darüber diskutieren, was wäre, wenn..... (Wenn also Mann oder Frau die Funktion besetzen würde.....)

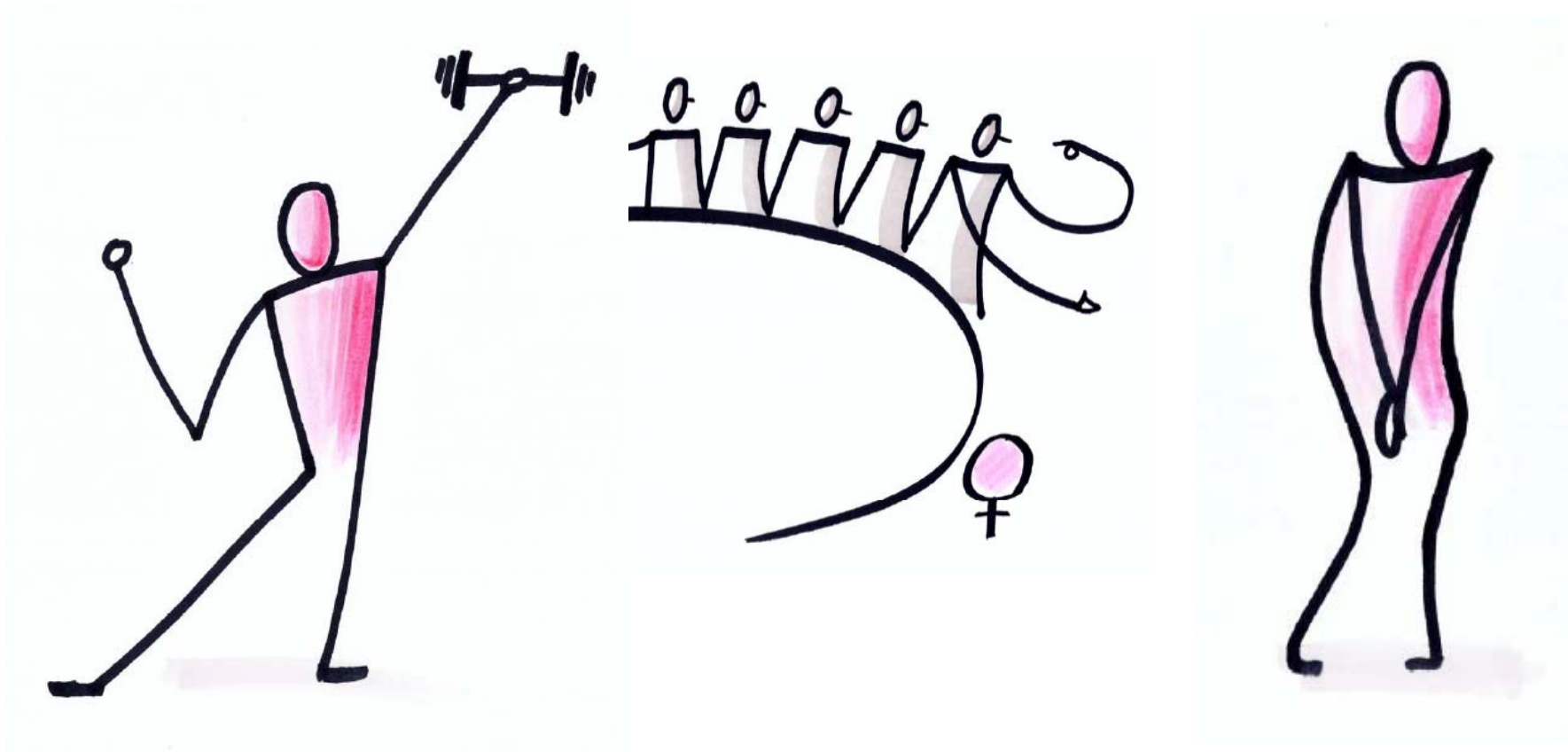
# Kandidat/innen im Assessment

## Praxissituation:

- Gesucht wird eine **kompetente** und **leistungsstarke** Immobilienbewirtschafterin mit guten **kommunikativen Fähigkeiten**. Das bestehende Team ist ausschliesslich männlich besetzt. Eine Frau wird daher bevorzugt.
- Drei hoch qualifizierte Kandidatinnen. Eine von ihnen scheidet vor dem Assessment aus, denn sie ist eine klassische Familienfrau. Ihr Vorgesetzter will – trotz Vorgaben des Leitbildes – das «Risiko» nicht eingehen.
- Beide Kandidatinnen zeigen im Assessment ein aufgesetztes Verhalten.

# Kandidat/innen im Assessment

## Stolperstein:





# Kandidat/innen im Assessment

## Sichtwechsel

- Kandidatinnen, welche eine Kaderposition anstreben, müssen eine klare Sicht auf folgende Themen entwickeln:
  - Vision
  - Persönlichkeit und Auftritt
  - Rolleninterpretation
  - Toolbox, die auf dem Weg zum Ziel eingesetzt werden kann

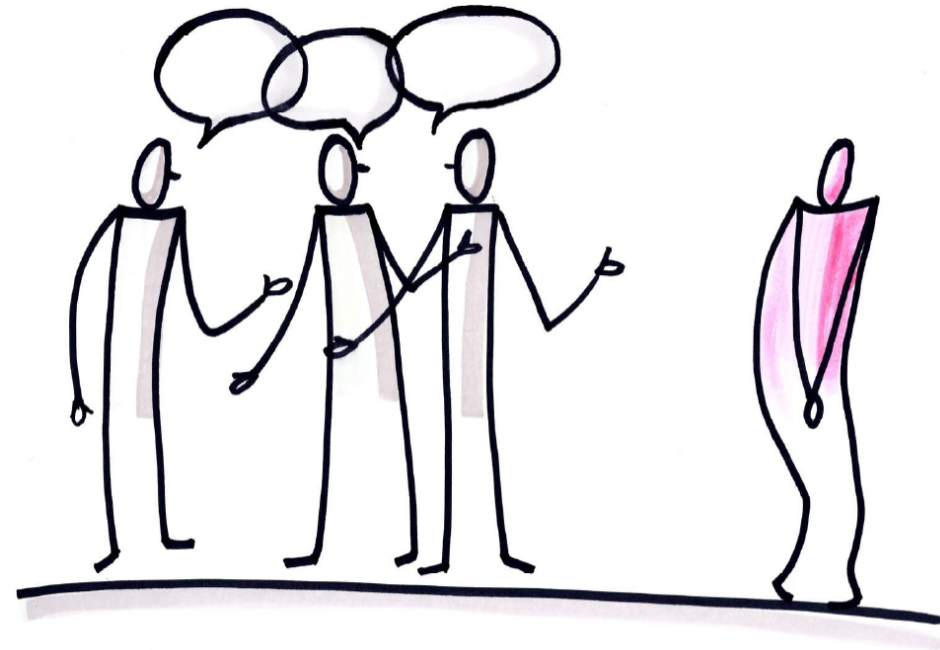
# Assessmentverfahren

## Praxisfall

- Eine Non-Profit-Organisation lässt für ihre High Potentials Gruppen-Assessments durchführen. Überdurchschnittlich oft kommt es vor, dass Frauen, die von ihren Vorgesetzten positiv beurteilt wurden, im Development Center schlechte Ergebnisse erzielen.

# Assessmentverfahren

Stolperstein:



# Assessmentverfahren

## Sichtwechsel

- Die Reihenfolge der Übungen, Rollenspiele und Tests im Assessment gendersensibel anordnen; eine kleine Änderung mit grosser Wirkung!

# Kleine Veränderungen mit grosser Wirkung!

## Fazit:

- Vorstellungen und tradierte Werte, sprich «Bilder» besprechbar und dadurch greifbarer machen.
- Prozess von hinten aufrollen (Eines der Geschlechter oder beide?) Die Frage: Was wäre, wenn..... , viel früher stellen.
- Eigene Rolleninterpretation und Selbstverständnis mit Inhalt füllen (Kandidatinnen mit Kader-Ambitionen).
- Reihenfolge ändern (Assessment-Ablauf).

# Kleine Veränderungen mit grosser Wirkung!

## Hebel ansetzen bei:

- der Sensibilisierung und Schulung von Führungspersonen, Personalleitenden, Dozierenden, Ausbildenden etc.
- Einer gendersensiblen Überprüfung und Optimierung der Selektions- und Einstellungsverfahren.

# Vielen Dank für Ihre Aufmerksamkeit!

Beatrice Erb

BplusE Beratung plus Entwicklung GmbH

Bahnhofplatz 7

8401 Winterthur

[www.bpluse.ch](http://www.bpluse.ch)

[beatrice.erb@bpluse.ch](mailto:beatrice.erb@bpluse.ch)

[sichtwechsel@bpluse.ch](mailto:sichtwechsel@bpluse.ch)

+41 52 233 74 70

+41 79 660 25 17

Mitglied von Swiss Assessment, [www.swissassessment.ch](http://www.swissassessment.ch)

SWISS<sup>+</sup>  
assessment

Illustrationen: Petra Köller, **PK** Farbe in der Architektur, [pkoeller@gmx.ch](mailto:pkoeller@gmx.ch)